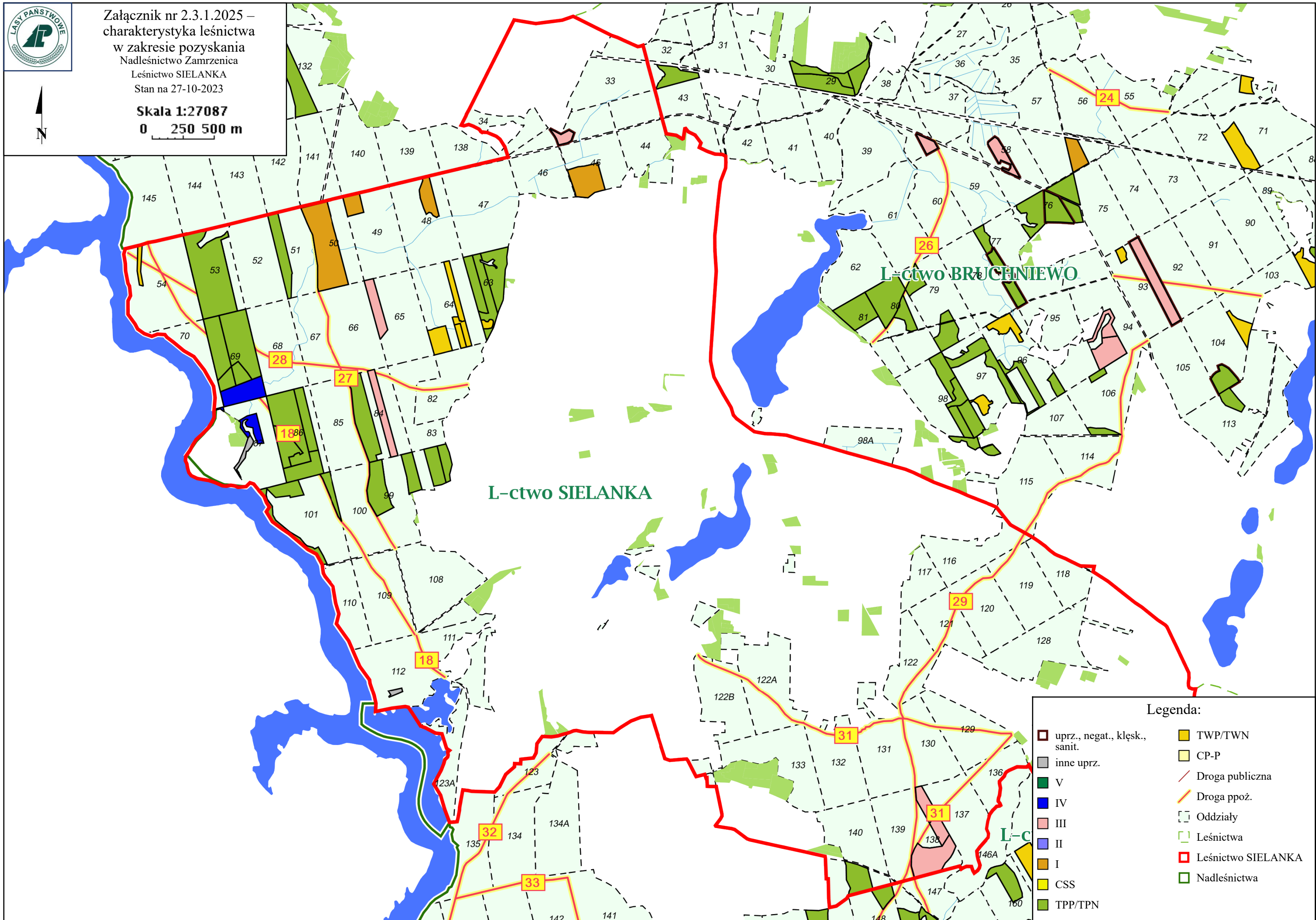




Załącznik nr 2.3.1.2025 –  
charakterystyka leśnictwa  
w zakresie pozyskania  
Nadleśnictwo Zamrzenica  
Leśnictwo SIELANKA  
Stan na 27-10-2023

Skala 1:27087  
0 250 500 m



Legenda:

- |                               |                    |
|-------------------------------|--------------------|
| uprz., negat., kłesk., sanit. | TWP/TWN            |
| inne uprz.                    | CP-P               |
| V                             | Droga publiczna    |
| IV                            | Droga ppoż.        |
| III                           | Oddziały           |
| II                            | Leśnictwa          |
| I                             | Leśnictwo SIELANKA |
| CSS                           | Nadleśnictwa       |
| TPP/TPN                       |                    |

Charakterystyka leśnictwa w zakresie pozyskania drewna

Leśnictwo SIELANKA

|   |     |   |
|---|-----|---|
| Udział (m3) drewna iglastego [%]  | 93  | % |
| Udział (m3) drewna optymalnego do pozyskania w technologii maszynowej [%] | 86  | % |
| Udział (m3) rębni pierwszych w cięciach rębnych ogółem [%]                | 75  | % |
| Udział (m3) drewna pozyskiwanego z pozycji ze współczynnikiem > 1 [%]     | 0,0 | % |
| Udział (m3) drewna zerwanego ze współczynnikiem > 1 [%]                   | 0,0 | % |
| Udział (m3) drewna kłodowanego (WK) iglastego w drewnie W iglastym [%]    | 100 | % |
| Udział (m3) S2 krótkiego (poniżej 1,5 mb) w S2 [%]                        | 0,0 | % |